



escm
EXPERIENCE INSIDE

2024-2025
60 crédits ECTS



1 année d'excellence

CURSUS BACHELOR

ÉCOLE DE COMMERCE - STRASBOURG & COLMAR
FORMATIONS INITIALES & ALTERNANCE
DE BAC +2 À BAC+5

UNE ÉCOLE ENGAGÉE

Le choix d'une école peut s'avérer très complexe tant l'étudiant est face à des priorités diverses. A l'ESCM nous sommes très clairs sur nos valeurs : proximité, car nous vous proposons un parcours personnalisé au sein de notre école grâce à une relation privilégiée que nous tissons ensemble et exigence, car la réussite n'est pas une notion abstraite mais l'aboutissement d'un travail de tous les jours.

Dorénavant, si nous parcourons un bout de chemin ensemble, vous saurez comment.



Benoit DJIAN,
Président Fondateur



Quelle est ma responsabilité ?

Je mets tout en oeuvre pour que chaque étudiant de l'ESCM, quel que soit son parcours, s'approprie son cursus avec exigence et conviction. Pour y arriver, l'étudiant doit évoluer dans un climat de confiance et d'échange, c'est notre engagement quotidien avec mes équipes.

1

Enseignement
de qualité dispensé
par des experts dans un
environnement bienveillant

2

Interactivité
dans l'apprentissage
pour acquérir les savoirs
fondamentaux

3

Reconnaissance
diplômes reconnus par l'état
et école membre
de réseaux certifiés

4

Cadre de vie
Mettre à disposition
de nos élèves des locaux
accueillants et fonctionnels

5

Réseau entreprises
Développer toujours plus
notre réseau pour vous
proposer des opportunités

NOS PARTENAIRES



UNE ÉQUIPE ENGAGÉE



Proximité



Exigence

Un parcours optimal

- **Avant** : notre équipe carrière vous conseille sur votre choix de formation et vous accompagne dans votre recherche d'entreprise pour votre alternance ou votre recherche de stage.
- **Pendant** : l'ESCM vous propose une expérience étudiante de 1 à 5 ans, ponctuée de moments riches en apprentissage et en émotions.
- **Après** : vous ferez désormais partie de la grande famille des alumni des campus Skale France et son réseau national d'anciens étudiants qui s'enrichit d'année en année depuis 15 ans.



Delphine DJIAN, Directrice Générale

Quelle est ma responsabilité ?

J'ai pour mission de définir la stratégie en terme de communication, de marketing et de développement commercial à l'ESCM Strasbourg et Colmar et aussi d'assurer la mise en œuvre de l'organisation et les objectifs à atteindre pour faire grandir notre école. Je gère et j'accompagne les équipes supports de l'école dans leur quotidien.

Je m'applique également à mettre en place les partenariats avec des entreprises et des actions de fidélisation pour nos partenaires pour permettre à nos étudiants de vivre « l'expérience inside ».

Vous accompagner dans votre recherche d'alternance...



Toute une équipe est à votre service pour vous accompagner au mieux dans vos projets professionnels. Notre Service Carrière intervient tout au long de votre parcours au sein de l'ESCM : processus de recrutement, inscription, accompagnement dans la recherche de stage/alternance, suivi de votre dossier administratif, signature de votre contrat ou encore relation avec votre entreprise.

Vos interlocuteurs Strasbourg



Louise MORIN



Christina BETHMAN



Hugo ETIENNE



Ilham NEBBAH

Vos interlocuteurs Colmar



Mylène GROSS



Louis BOCK

...c'est notre responsabilité

Une fois votre lettre d'admission reçue par mail 48h après votre entretien, l'équipe Carrière vous accompagne :

- **Votre CV** : grâce à notre plateforme FISIO, nous vous aidons à réaliser un CV aux normes
- **Vos entretiens** : au travers de nos ateliers nous vous proposons des simulations pour atteindre l'excellence face aux recruteurs
- **Vos candidatures** : avec l'outil NEWLINKS nous vous mettons en relation avec nos entreprises partenaires
- **Votre suivi** : un appel téléphonique 2 fois/mois pour faire le point sur vos recherches et entretiens

Processus d'inscription

Nos inscriptions sont ouvertes hors-parcoursup dès janvier 2023 sur notre site internet

1. Candidatez en ligne
2. Entretien de motivation si votre dossier est retenu
3. Réponse de votre admission 48h après l'entretien de motivation
4. Accompagnement de l'ESCM vers nos entreprises partenaires

Je candidate

NOTRE OFFRE DE FORMATION

L'ESCM vous propose un programme en 5 ans afin de vous préparer pleinement à la vie active et au marché du travail.

BAC+2

en 1 an

- **Manager des Unités Marchandes (MUM)**
- **Assistant Commercial (AC)**

BTS - BAC+2

en 2 ans

- **Management Commercial Opérationnel (MCO)**
- **Négociation et Digitalisation de la Relation Client (NDRC)**

BACHELOR - BAC+3

en 1 an

- **Responsable du Développement Marketing et Commercial (RDMC)**
- **Chef de Projet Communication Digitale (CPCD)**
- **Responsable Ressources Humaines (RRH)**
- **Responsable Audit Gestion (RAG)**

MASTERE - BAC+5

en 2 ans

- **Manager de la Direction Marketing Commerciale (MDMC)**
- **Manager de la Direction Marketing Communication (MDMO)**
- **Manager de la Direction des Ressources Humaines (MDRH)**
- **Manager de la Direction Audit Gestion (MDAG)**

M2 Entrepreneuriat et Pilotage Stratégique de l'Entreprise (EPSE)

Candidatez sur notre site internet :     [escm-ecole.fr](https://www.escm-ecole.fr)

Des questions ?
renseignement@escm-ecole.fr

Campus Strasbourg
03 88 32 49 03

Campus Colmar
03 89 71 29 36

LES + DE L'ESCM

BTS : Le Parcours Entrepreneurial

Pendant 2 ans, vous pilotez un projet de création d'entreprise en groupe. Vous plongez au cœur du système de décision, puisque c'est vous qui créez et développez votre projet. Vous êtes accompagné par une coach professionnelle qui vous suit tout au long du projet. A la fin de l'aventure, un jury de professionnels vous attend pour votre soutenance.

BACHELOR : Les Projets Évènementiels

En octobre, l'ensemble des filières se mélangent en groupe pour organiser des événements afin de dynamiser la vie étudiante. L'objectif final est de verser l'ensemble des bénéfices à une association. En 2022, nous les avons reversés à l'association Terre sans Frontières pour la création d'une cantine à Tablao.

MASTÈRE : Les Projets Entreprises

En 1er et 2e année, l'ensemble des filières se mélangent en groupe pour répondre à la problématique d'une ou plusieurs entreprises. L'objectif est de se positionner comme consultant et de produire différents livrables (note de cadrage, organigramme, étude de marché, interview, plaquettes, sondages, book...).

ALTERNANCE/INITIAL

ALTERNANCE

Statut apprenti ou salarié

Vous souhaitez avoir de l'expérience et partager votre emploi du temps entre une entreprise et l'ESCM.

- Vous bénéficiez d'un accompagnement tout au long de votre recherche d'entreprise
- Le coût de la formation est pris en charge par l'OPCO de l'entreprise

INITIAL

Statut étudiant

Vous souhaitez vous consacrer uniquement à vos études et profiter pleinement de votre formation qui s'établit sur un rythme de 3j/sem.

- Vous devez réaliser un stage professionnalisant de 12 sem/an du 28 novembre au 28 janvier
- Le coût de la formation est à votre charge soit : 4450€/an (possibilité de régler en 5 échéances)



Alexandra DRAZIC, Responsable Pédagogique
Quelle est ma responsabilité ?

Quelle que soit votre filière, je veille à la synergie et au bon déroulement de votre parcours : programmes, projets, examens, accompagnement et formation de nos intervenants. Mon objectif principal est d'être à l'écoute des besoins de toute les parties prenantes de notre école.

Il est essentiel pour moi de me rendre accessible et de vous guider au mieux pour la réussite de vos ambitions qui sont à la fois professionnelles et personnelles.





BACHELOR

Responsable du Développement Marketing et Commercial (RDMC)

En formation alternance ou initiale

Double certification professionnelle, de niveau 6 européen : Bachelor européen « marketing » et « chargé du développement marketing et commercial » délivrée par FEDE CDE France enregistrée au RNCP N° d'enregistrement 3674 code NSF 312, décision publiée au JO du 25 avril 2022 avec effet jusqu'au 25/04/2024. <https://www.francecompetences.fr/recherche/rncp/36374/>



Diplôme
Bac+3 reconnu
par l'Etat



Prérequis
Bac+2 ou
certification niveau 5



Durée
1 an



**Accompagnement
et réseau d'entreprises**



Campus
Strasbourg
Colmar

Acquisition de compétences

- Analyser le marché et concevoir des offres/produits
- Déterminer la stratégie globale et les axes de développement
- Définir la stratégie financière
- Développer la politique commerciale
- Concevoir la politique managériale

Les épreuves ?

- A/ Partiels toute l'année
- B/ Etude de marché
- C/ Plan d'action commercial et marketing
- D/ Business Game et rapport d'activité

Quels métiers ?

- Chargé(e) d'études Marketing
- Responsable développement des ventes
- Responsable Marketing

PROGRAMME

Analyse des marchés

- Etudes et recherches Marketing
- Comportement du consommateur et de l'e-shopper

Management de projet

- Vous organisez, par équipe, un événement qui démontrera votre capacité à manager un projet
- Vous participez, par équipe, à un business game qui démontrera votre capacité à piloter une entité économique et à gérer votre stress

Développement des Ventes

- Négociation et gestion de Portefeuille CRM
- Marketing direct
- Développement des ventes en mode Omnicanale
- Droit du marketing et de la consommation

Outils de pilotage

- Définition et acteurs du R.O.I
- Mesure de la performance / tableau de bord-KPI
- Analyse des coûts et prévisions des ventes

Mix Marketing

- Produits et marques
- Politique de distribution Merchandising
- Communication et plan media
- Politique de prix

Mettre en oeuvre le webmarketing

- Stratégie Multicanale et cross-canal
- Gestion de projets
- e-commerce

Anglais commercial

- Rédaction commerciale, descriptifs de graphiques
- Compte Global Exam

RYTHME

Alternance - statut apprenti : 2j/sem à l'ESCM et 3j/sem en entreprise

Initial - statut étudiant : stage de 2 mois obligatoire. Stages possibles à l'étranger

Période pleine en entreprise
janvier à février 2024

TARIFS

Formation en alternance :
Prise en charge par l'OPCO

Formation en initial :
6 700€ TTC/an

Pour plus de détails, demandez :
notre plaquette "Tarifs Formations"

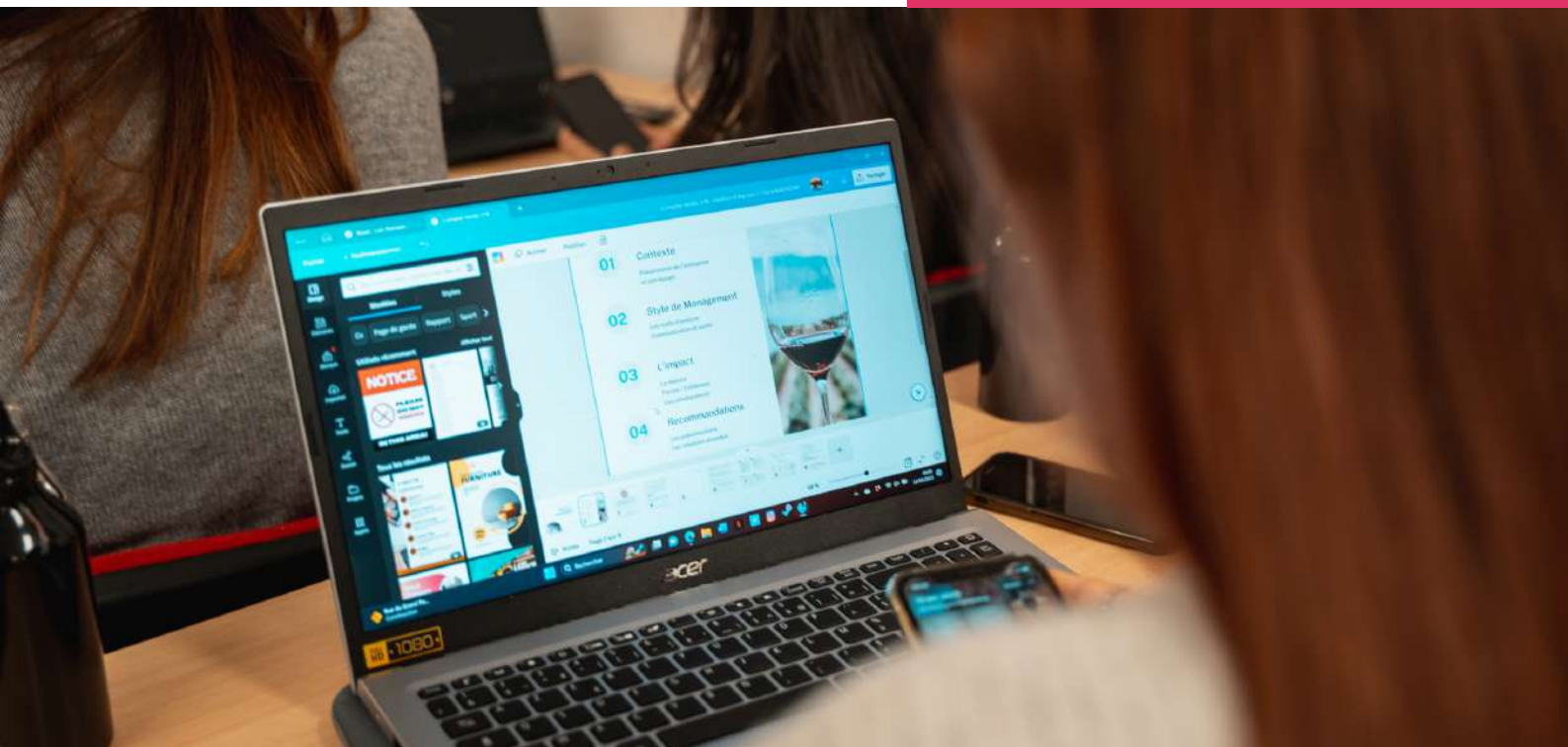
Candidatez sur notre site internet :     [escm-ecole.fr](https://www.escm-ecole.fr)

Des questions ?

renseignement@escm-ecole.fr

Campus Strasbourg
03 88 32 49 03

Campus Colmar
03 89 71 29 36



BACHELOR

Chef de Projet Communication Digitale (CPCD)

En formation alternance ou initiale

Chef de projet E-business, certification professionnelle enregistrée au RNCP code NSF 320m. JO du 29/11/14 délivrée par l'EIMP PARIS. Accessible en VAE



Diplôme
Bac+3 reconnu
par l'Etat



Prérequis
Bac+2 ou
certification niveau 5



Durée
1 an



**Accompagnement
et réseau d'entreprises**



Campus
Strasbourg
Colmar

Acquisition de compétences

- Piloter la communication en ligne
- Analyser le suivi de la communication
- Organiser des animations ou des événements en ligne
- Avoir une solide assise conceptuelle et méthodologique dans le domaine de la gestion et du management de projets digitaux

Les épreuves ?

- A/ Partiels toute l'année
- B/ Recommandations Agence
- C/ Rapport de préconisations
- D/ Projets : individuel et groupe

Quels métiers ?

- Chef(fe) de projet Web
- Responsable communication digitale
- Responsable E-marketing
- Account Manager

PROGRAMME

Comprendre l'univers de l'e-Business

- Introduction à l'e-Business
- Les différents secteurs
- Les principaux acteurs et métiers
- Les différentes évolutions et perspectives

Manager l'e-Entreprise

- Financement de l'E-Entreprise
- CRM
- Maîtrise des KPI

Mettre en oeuvre le e-Marketing

- La conversion WEB, le référencement naturel (SEM, SEO, SMO)
- Ergonomie et design web

Organiser et optimiser la communication digitale

- Marque, Buzz et communication digitale
- Visibilité et E-Réputation
- Animation de communautés

Maîtriser les techniques informatiques

- Analyse, Conception et Modélisation d'un Projet Web
- Techniques de réalisation des cahiers des charges et des spécifications fonctionnelles
- Techniques pour le Web : WordPress, WooCommerce, PrestaShop

Management de projet

- Comprendre et maîtriser le mode projet
- Gestion de projets en équipe

Connaître le cadre légal de l'e-Business

- Droit du commerce électronique
- Responsabilité du cyber-marchand
- La preuve électronique

Acquérir les fondamentaux en anglais

- Rédaction commerciale, descriptifs de graphiques
- Exploitation d'une vidéo

RYTHME

Alternance - statut apprenti : 2j/sem à l'ESCM et 3j/sem en entreprise

Initial - statut étudiant : stage de 2 mois obligatoire. Stages possibles à l'étranger

Période pleine en entreprise
janvier à février 2024

TARIFS

Formation en alternance :
Prise en charge par l'OPCO

Formation en initial :
6 700€ TTC/an

Pour plus de détails, demandez :
notre plaquette "Tarifs Formations"

Candidatez sur notre site internet :     [escm-ecole.fr](https://www.escm-ecole.fr)

Des questions ?
renseignement@escm-ecole.fr

Campus Strasbourg
03 88 32 49 03

Campus Colmar
03 89 71 29 36



BACHELOR

Responsable Ressources Humaines (RRH)

En formation alternance ou initiale

“Chargé de Gestion Sociale et de Projet RSE”, certification enregistré au RNCP code NSF 315r et 315n. JO du 02/03/2020. Délivrée par FORMATIVES. Accessible en VAE



Diplôme
Bac+3 reconnu
par l'Etat



Prérequis
Bac+2 ou
certification niveau 5



Durée
1 an



**Accompagnement
et réseau d'entreprises**



Campus
Strasbourg
Colmar

Acquisition de compétences

- Analyser les besoins, maîtriser les procédures budgétaires et organiser le suivi en matière de formation, recrutement et gestion des RH
- Préconiser la mise en œuvre d'un système d'information ou d'outils
- Préconiser des évolutions de plans de développement des compétences : GPEC, mobilité, formation

Les épreuves ?

- A/ Partiels toute l'année
- B/ Comptes rendus de management
- C/ Dossier de projet
- D/ Soutenance de ce dossier de projet

Quels métiers ?

- Assistant(e) RRH
- Chargé(e) de Projets en RH
- Chargé(e) de Ressources Humaines

PROGRAMME

Comprendre la fonction RH

- Présentation globale de la fonction RH
- Politique sociale et juridique
- Rémunération
- Recrutement

Appréhender la fonction "Formation", ses rôles, ses acteurs et ses outils

- Cadre législatif et réglementaire de la formation professionnelle continue
- Ingénierie de formation, ingénierie pédagogique

Conduire des projets

- Elaboration du cahier des charges
- Audit, diagnostic, évaluations

Appréhender les leviers managériaux

- Motivation et performance
- Talents, management et leadership

Acquérir les fondamentaux en anglais

- Acquisition du vocabulaire technique et des articles de presse

Mettre en œuvre des dispositifs au service de l'anticipation, du transfert et de la reconnaissance des compétences

- Définition approfondie de la notion "Compétence" et de son mode d'acquisition mis en œuvre, ingénierie globale d'une démarche compétences.
- Panorama des méthodes GPEC
- Présentation de la méthode 5GC
- Carte des emplois et les ressources de l'entreprise

RYTHME

Alternance - statut apprenti : 2j/sem à l'ESCM et 3j/sem en entreprise

Initial - statut étudiant : stage de 2 mois obligatoire. Stages possibles à l'étranger

Période pleine en entreprise
janvier à février 2024

TARIFS

Formation en alternance :
Prise en charge par l'OPCO

Formation en initial :
6 700€ TTC/an

Pour plus de détails, demandez :
notre plaquette "Tarifs Formations"

Candidatez sur notre site internet :     [escm-ecole.fr](https://www.escm-ecole.fr)

Des questions ?
renseignement@escm-ecole.fr

Campus Strasbourg
03 88 32 49 03

Campus Colmar
03 89 71 29 36



BACHELOR

Responsable Audit Gestion (RAG)

En formation alternance ou initiale

Titre reconnu par l'Etat. "Chargé de Gestion et Management" FORMATIVES certification enregistrée au RNCP JO du 30 juin 2020. Codes NSF : 310 et 310p. La certification est obtenue lorsque les 3 blocs de compétences sont validés : Bloc 1 : Réaliser un contrôle budgétaire, bloc 2 : Manager une équipe, bloc 3 : Manager des projets liés à la gestion d'entreprise. Accessible en VAE - téléchargez le livret n°1.



Diplôme
Bac+3 reconnu
par l'Etat



Prérequis
Bac+2 ou
certification niveau 5



Durée
1 an



**Accompagnement
et réseau d'entreprises**



Campus
Strasbourg
Colmar

Acquisition de compétences

- Maîtrise de l'économie et de l'entreprise (session, création, reprise)
- Business Plan
- Gouvernance administrative & financière-process
- Gestion de projets
- Leadership

Les épreuves ?

- A/ Partiels toute l'année
- B/ Comptes rendus
- C/ Dossier de projet
- D/Soutenance de ce dossier de projet

Quels métiers ?

- Contrôleur(euse) de gestion
- DAF Adjoint(e)
- Gestionnaire paie
- Responsable administratif(ve)
- Responsable de gestion

PROGRAMME

UE1 Gestion d'entreprise

- Comptabilité, Gestion financière
- Comptabilité analytique
- Contrôle de gestion, Budgets
- Réglementations, Responsabilités et risques professionnels
- Droit des sociétés, droit des contrats

UE2 Culture d'Entreprise

- Politique et diagnostic stratégique
- Économie internationale
- Management de l'information - Techniques de veille et de recherche (benchmark)
- Marketing stratégique

UE3 Management et Ressources Humaines

- Fondamentaux de la GRH
- Management d'une équipe, Management interculturel, Gestion des conflits
- Gestion administrative du personnel
- Communication interpersonnelle/ Conduite de réunion

UE4 Outils et Supports

- Gestion de projet
- Informatique de gestion : PGI CRM, gestion base de données
- Analyse de données
- RGPD, Processus Qualité et Responsabilité sociale de l'employeur

UE5 Techniques commerciales

- Pilotage d'actions commerciales
- Négociation (internationale)

UE6 Audit de Gestion-Finance

- Veille stratégique et économique, marketing relationnel
- Politique financière
- Diagnostic financier
- Gestion de la performance
- Audit interne et audit externe
- Clôture des comptes
- Consolidation des comptes
- Anglais professionnel

RYTHME

Alternance - statut apprenti : 2j/sem à l'ESCM et 3j/sem en entreprise

Initial - statut étudiant : stage de 2 mois obligatoire. Stages possibles à l'étranger

Période pleine en entreprise
janvier à février 2024

TARIFS

Formation en alternance :
Prise en charge par l'OPCO

Formation en initial :
6700€ TTC/an

Pour plus de détails, demandez :
notre plaquette "Tarifs Formations"

Candidatez sur notre site internet :



[escm-ecole.fr](https://www.escm-ecole.fr)

Des questions ?

renseignement@escm-ecole.fr

Campus Strasbourg
03 88 32 49 03

Campus Colmar
03 89 71 29 36

ESCM INSIDE

L'ESCM, c'est vivre l'expérience école de commerce en initial ou en alternance mais c'est surtout plus qu'une école...car au delà de vous apporter les outils et les expériences nécessaires pour votre évolution professionnelle nous souhaitons vous partager l'expérience inside.

Plus précisément, nous souhaitons que votre quotidien vous apporte satisfaction, pour que nous laissions une trace dans vos études !

JOURNÉE D'INTÉGRATION



ATELIER CRÉATION



ÉPREUVE D'IMPRO



KINBALL



FOOT

PROJETS ECOLE

De novembre à décembre, les Bachelors proposent des événements à l'ensemble des étudiants. Pour cette année, c'était : Crêpes Party, Soirée Mystère, Laser Game, Chasse au trésor, soirée Talents mais aussi Expo Stras'Art.



NL CONTEST

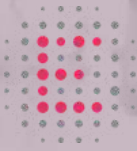
Chaque année nous participons à ce magnifique festival destiné à l'art et aux sports urbains. On vous attend les 26,27 et 28 Mai sur notre stand !



LE GALA DE L'ESCM

Cette année nous avons vu les choses en grand avec un événement à l'UGC Ciné Cité Strasbourg. Une belle manière de remercier les acteurs de notre école !





escm
EXPERIENCE INSIDE

**CONFIANT
POUR
DEMAIN**



Des questions ? Contactez nous :

renseignement@escm-ecole.fr

CAMPUS STRASBOURG

9-17 rue du Marais Kageneck
67000 Strasbourg
03 88 32 49 03

CAMPUS COLMAR

48A Avenue de la République
68000 Colmar
03 89 71 29 36

Je candidate



escm-ecole.fr